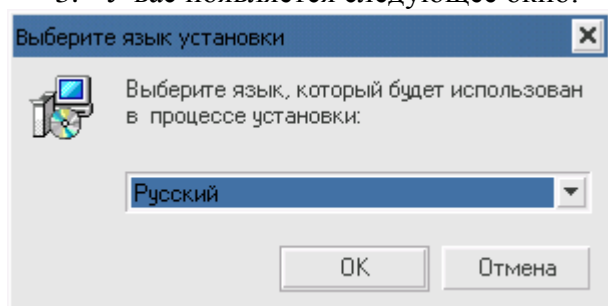


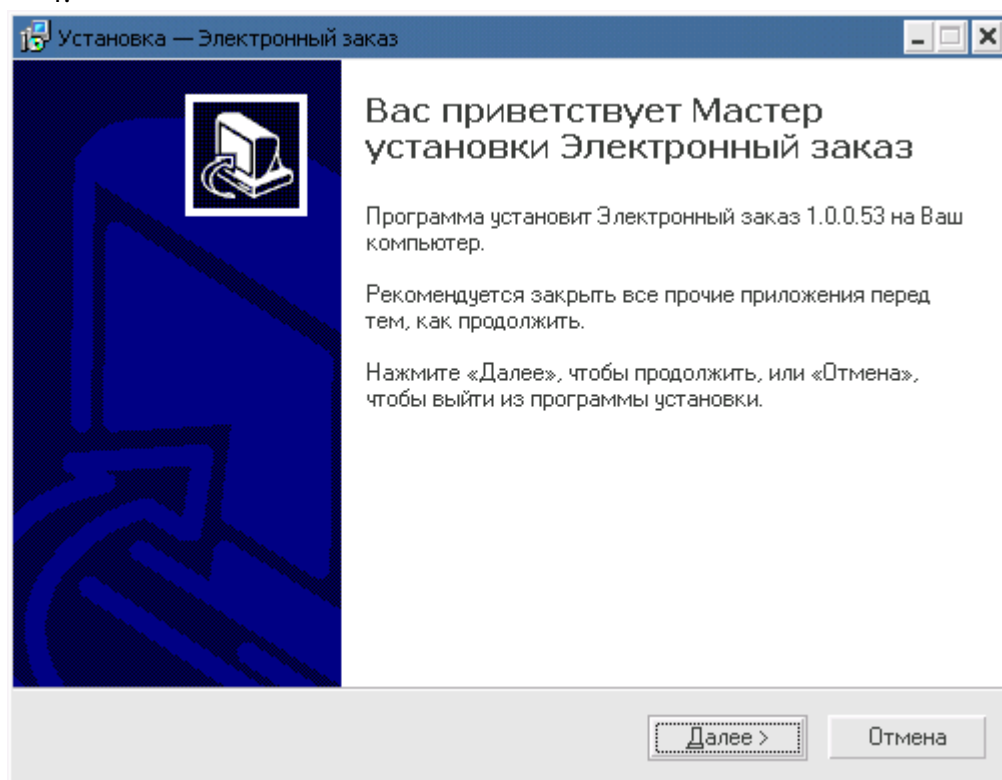
Установка программы Электронного заказа ГК «ФораФарм»

1. Скачиваем программу по ссылке: <http://forafarm.ru/uploads/DbEorderSetup.exe>
2. Запускаем имеющийся файл: **DbEorderSetup.exe**
3. У вас появляется следующее окно:



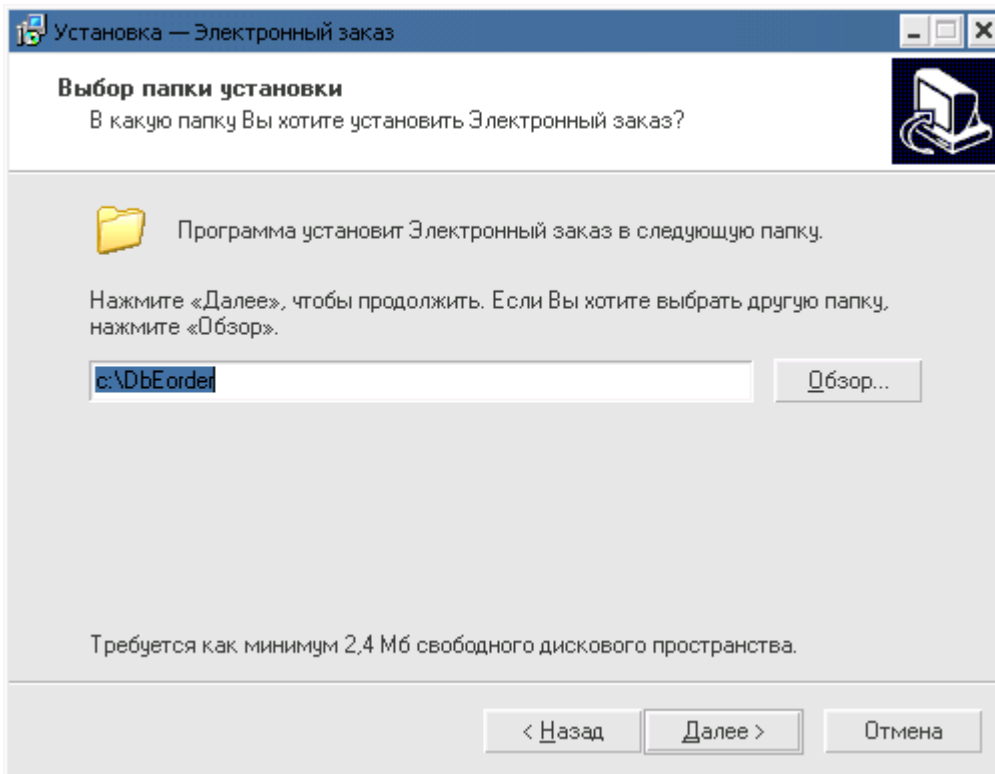
Нажимаем **ОК**

4.



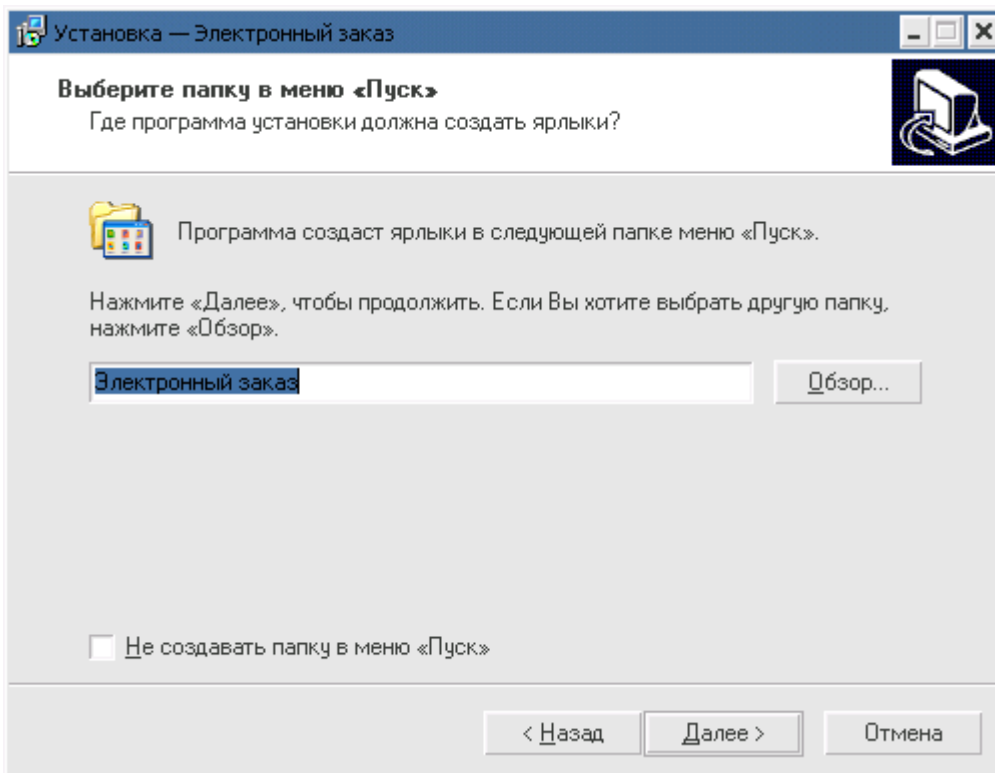
Нажимаем **Далее**

5.



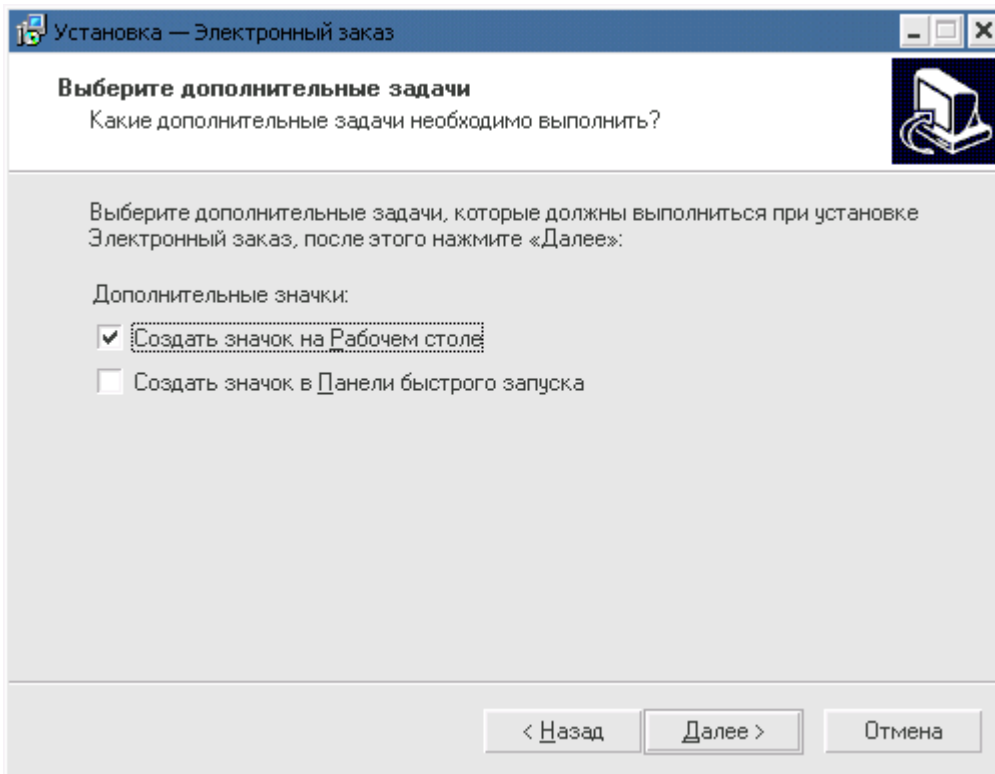
Оставляем все без изменений нажимаем **Далее**

6.



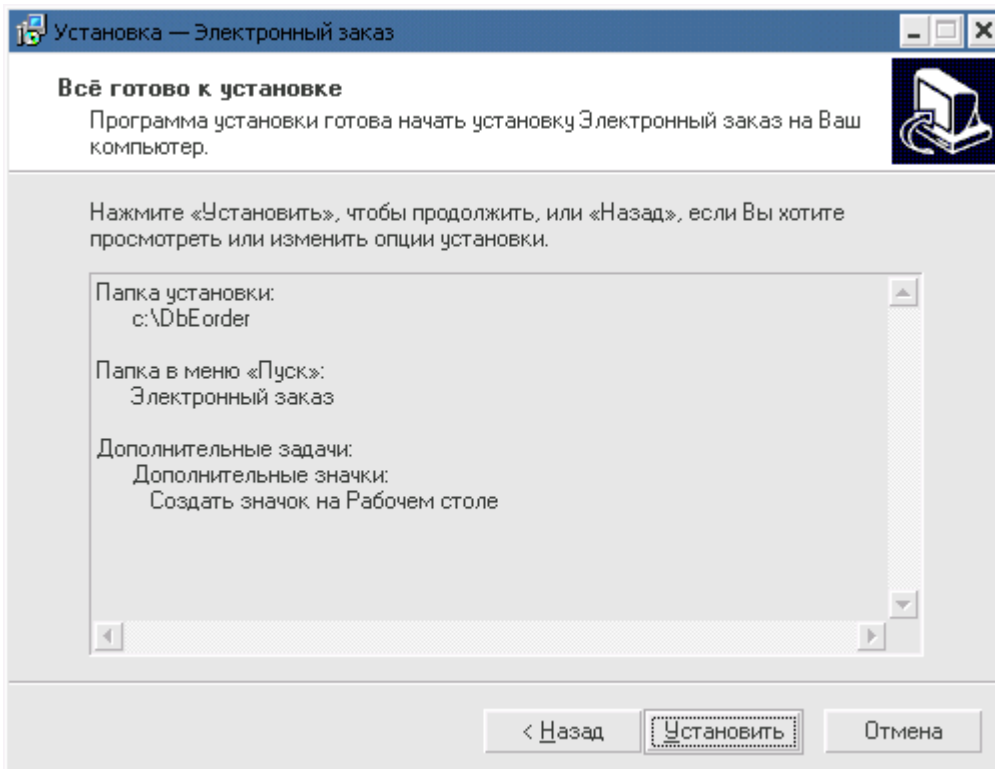
Оставляем все без изменений нажимаем **Далее**

7.



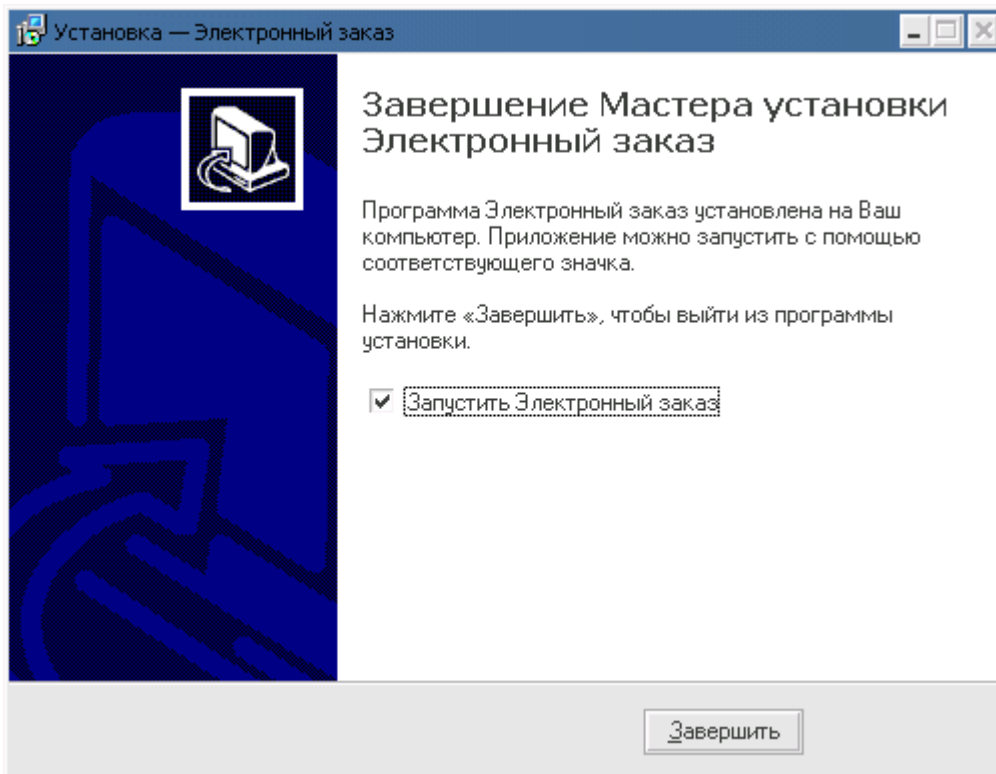
Выставляем галочку Создать значок на Рабочем столе (если она не стоит), нажимаем **Далее**

8.



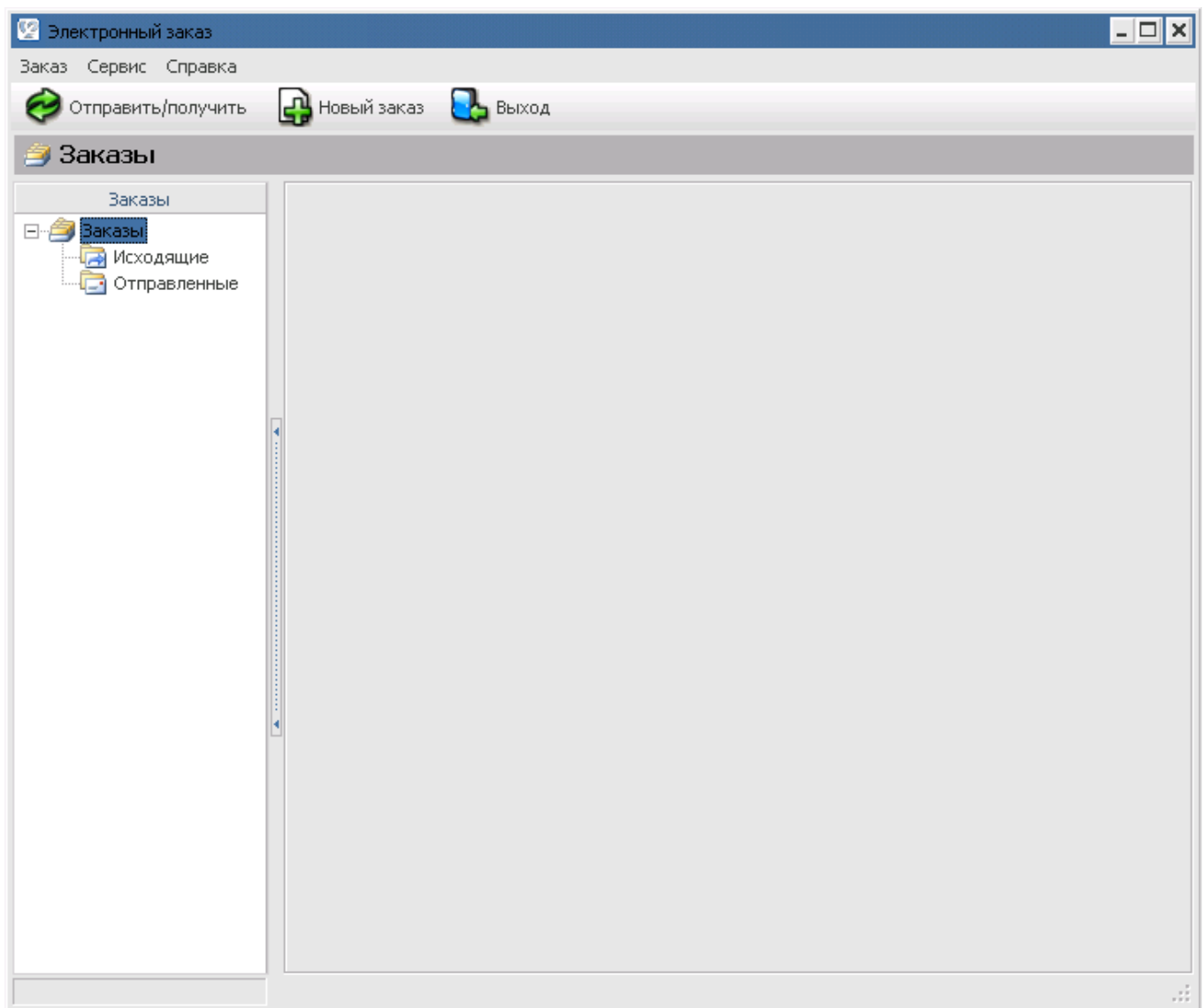
Нажимаем **Установить**

9. После окончания установки появится следующее окно

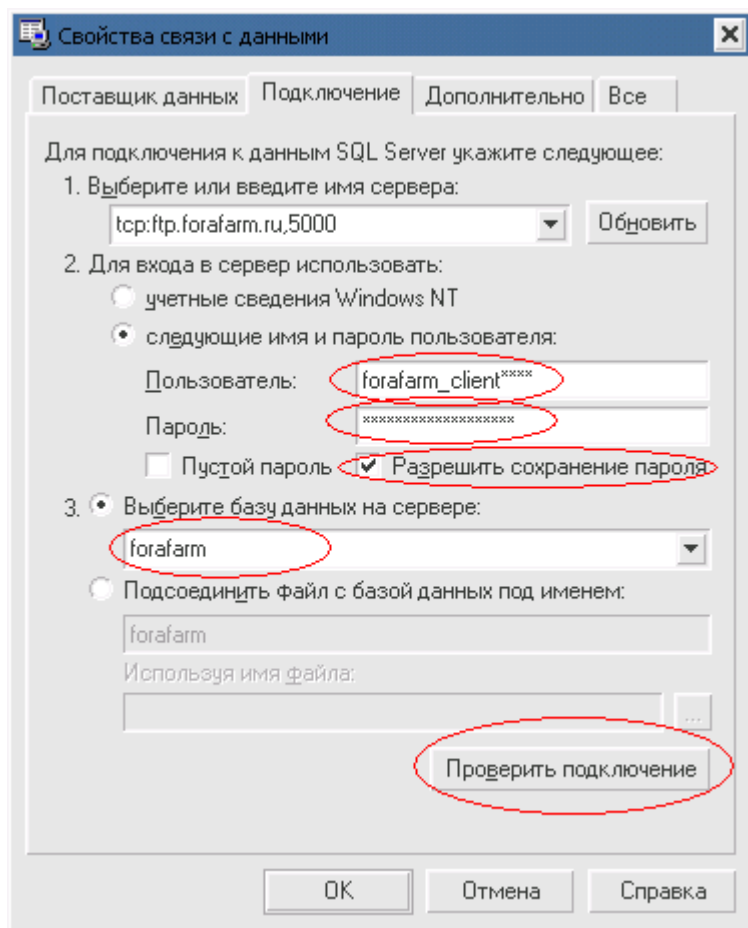


Оставляем все без изменений нажимаем нажимаем **Завершить**

10. После этого у вас запускается Программа и вы видите следующее окно:



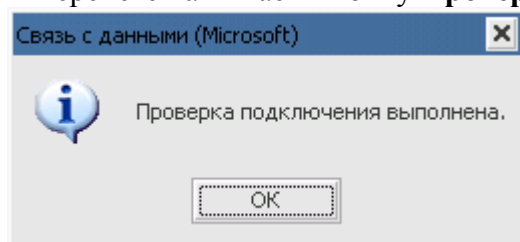
Выбираете **Сервис** на верхней панели затем **Настройка**, появляется меню настроек:



В поле **Выберите или введите имя сервера** нужно указать настройки в зависимости от того, из какого филиала ГК «ФораФарм» Вы получаете товар:

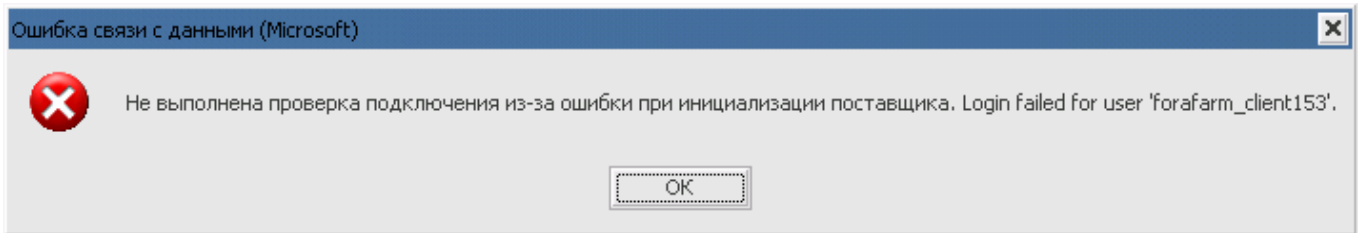
Москва: tcp:ftp.forafarm.ru,5000
Краснодар: tcp:krd.forafarm.ru,5000
Уфа: tcp:ufa.forafarm.ru,5000
Казань: tcp:kaz.forafarm.ru,5000
Челябинск: tcp:ftp.forafarm.ru,5000
Санкт-Петербург: tcp:spb.forafarm.ru,5000
Воронеж: tcp:vrn.forafarm.ru,5000

Заполняем поля **Пользователь** и **Пароль** которые должны быть высланы вам по почте или продиктованы устно, затем ставим галочку **Разрешить сохранение пароля** и при подключенном интернете нажимаем кнопку **Проверить подключение**, если вышло окно:



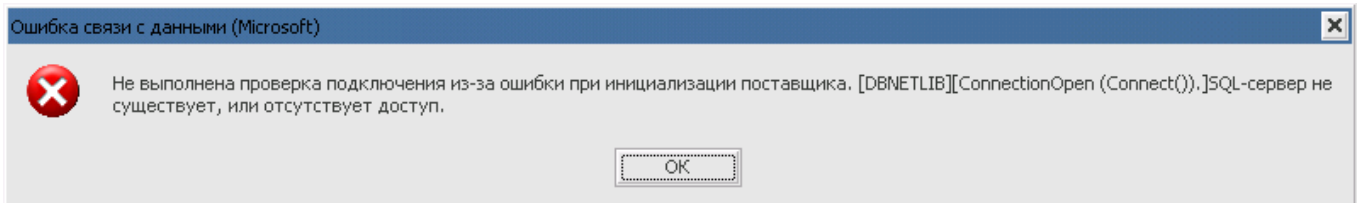
Значит все в порядке и в 3 пункте **Выберите базу данных на сервере** из выпадающего списка выбираем **forafarm** и нажимаем **ОК** в этом окне и в окне настроек. Программа готова к работе!!!

Если вышло такое окно:



Значит вы совершили ошибку при введении имени пользователя или пароля попробуйте ввести их заново.

А если выводится такое окно:



Проверьте подключение к интернету, если с интернетом все в порядке но программа выдает такое окно необходимо обратиться к вашему специалисту обслуживающему компьютеры (если таковой есть) возможно у вас закрыт порт 5000.

По вопросам возникшем в ходе установки можете обращаться в тех.поддержку (495)772-99-77 доб.222